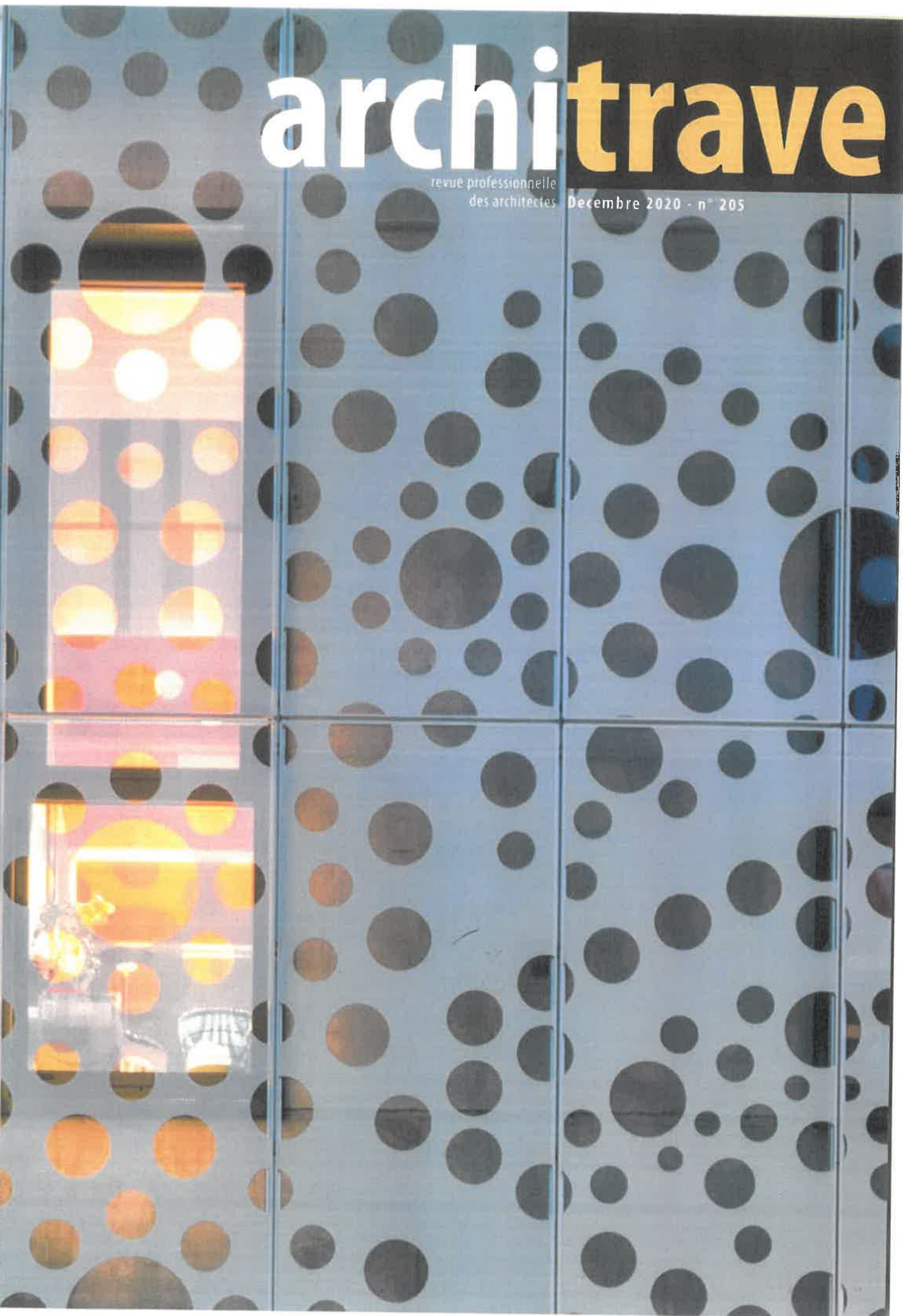


architrave

revue professionnelle
des architectes

Decembre 2020 - n° 205

Periódico trimestrial - Autómaton 2011/147 - Bureau de depot Antwerpen X - Arch. a.m. Groupe Gamma Architectes - DPF Architecte - Habillage de lantale pour le siège social de l'ISSH
Photo © Uku-Pekki



Crahay & Jamaigne

rue de la Tannerie 1 – 4960 Malmedy
Tél. +32 (0)80 67 22 03
architectes@crahayjamaigne.com

Empreinte d'un réel respect de l'environnement, la philosophie du bureau est d'intégrer ses réalisations contemporaines au patrimoine existant.

Résolument concernés par l'impact écologique de la construction, les architectes mettent tout en œuvre pour le minimiser. Depuis 2000, année de création du bureau, ils s'efforcent de réaliser des constructions basse énergie au sens large du terme.

Pour ce faire, l'équipe détermine, en étroite collaboration avec les maîtres d'ouvrage, les besoins inhérents au projet et ceci jusqu'aux moindres détails afin d'optimiser les qualités architecturales et constructives ainsi que le cadre de vie des occupants.

Les domaines de recherche du bureau sont multiples et regroupent notamment les nouvelles constructions ou transformations de logements individuels ou collectifs, de constructions industrielles, d'extensions de bâtiments existants, mais également de restaurations de bâtiments repris au patrimoine.



Le bureau accompagne également les maîtres d'ouvrage dans le choix de leurs aménagements intérieurs qu'il peut concevoir sur mesure en l'intégrant de façon tout à fait personnalisée et unique à leur projet (mobilier, couleurs, éclairage,...).

Crahay & Jamaigne suit également de près les nouvelles avancées techniques et esthétiques internationales. Son questionnement perpétuel s'ouvre ainsi aux influences d'horizons multiples qui invitent à des solutions avant-gardistes reconnues tant par l'œil de l'esthète que par celui du technicien.



© Laurent Brandajs

❶



© Serge Brison

❶ **Habitation Groe**
Eupen

❷ **Extension Roco**
Corswarem

❸ **Habitation Watro**
Trois-Ponts

❹



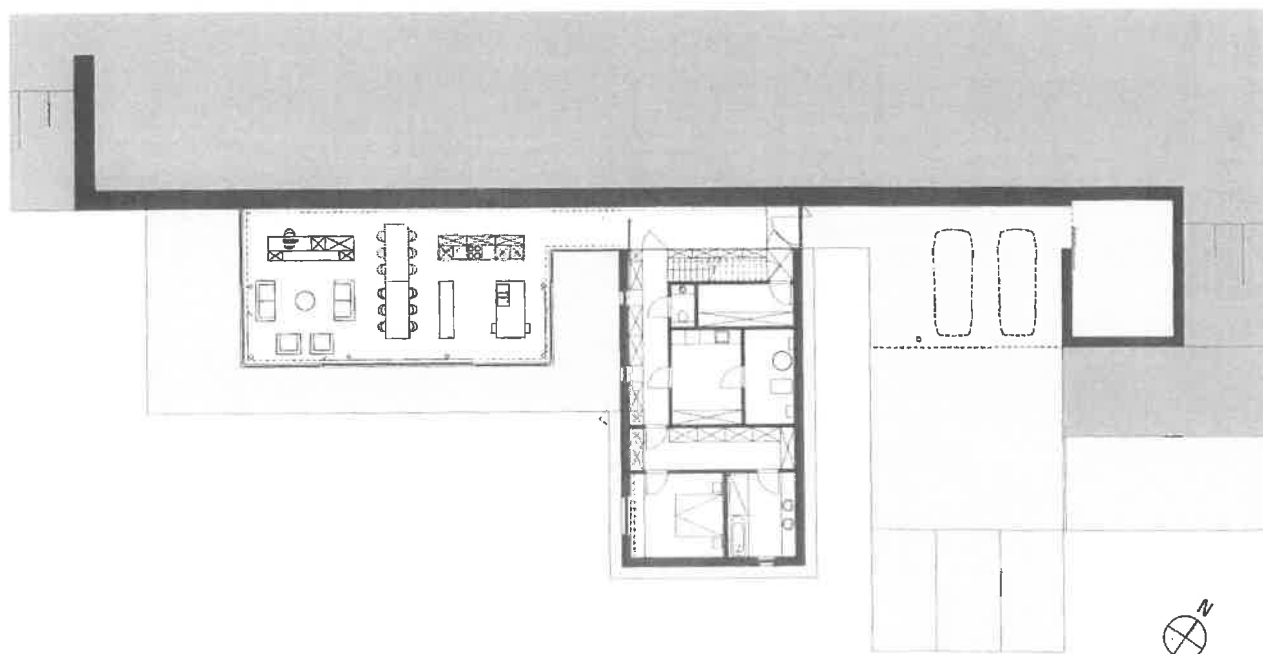
© Naturhome

Fondue dans le paysage

Habitation Roma

Crahay & Jamaigne
Réalisation à Malmedy

L'habitation s'implante en contre-bas de la voirie principale du village. L'accès à la parcelle se positionne perpendiculairement à la route secondaire afin de limiter le dénivelé entre le domaine public et la maison. Le projet tire parti des lignes de force du site en se positionnant parallèlement aux courbes de niveaux et en s'inscrivant dans la pente naturelle du terrain.



La synthèse de la composition se résume à un mur contre terre en pierre et un volume en bois placé devant. Les façades sobres expriment clairement un espace séjour ouvert ainsi qu'un volume nuit/services plus fermé. La continuité intérieure du mur en pierre accentue l'appartenance du séjour au jardin. Les deux paliers du terrain et le positionnement du volume en bois créent l'intimité des espaces généreusement vitrés. La volumétrie à toitures plates entièrement végétalisées préserve la très belle vue sur la vallée à 180° pour les habitations situées en contre-haut, de l'autre côté de la voirie principale. L'ensemble est ainsi parfaitement intégré au paysage.

Le mobilier intérieur sur mesure a été conçu afin de fusionner totalement avec l'architecture.





Crahay & Jamaigne scrl
rue de la Tannerie 1 – 4960 Malmedy
Tél. +32 (0)80 67 22 03
www.crahayjamaigne.com

Architectes responsables, associés
Jean-François Crahay et Guy Jamaigne

Maître d'ouvrage
Particulier

Entreprises
René Heukemess (gros œuvre)
Wood & Roof (couverture et menuiseries extérieures)
Alustyl (châssis)
ECS (chauffage-sanitaire-VMC)
Art & Chêne (Menuiseries intérieures et mobilier)

Photographies
© Serge Brison

