

# Un retour aux origines

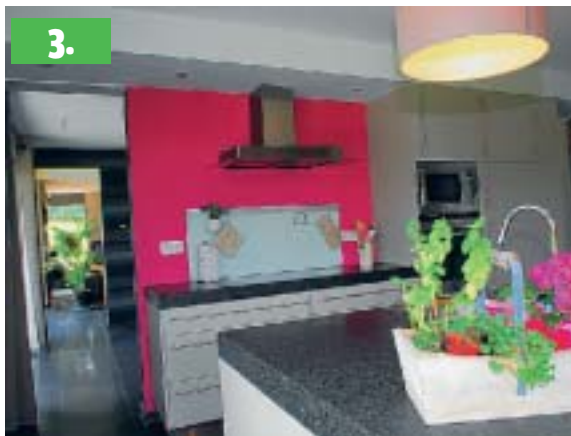


«Les gens du village étaient réticents au départ. Finalement, la plupart nous ont dit que c'était une belle maison. Même si de la rue elle paraît très fermée.»

Patricia Geron, propriétaire



1.



3.



4.



2.



5.

**Matériaux massifs, larges ouvertures et influences diverses pour un contraste intéressant** dans cette habitation isolée au milieu d'un large terrain, à Chaineux.

● Sophie LIÉGEOIS

Après avoir voyagé pendant une vingtaine d'années, la famille Geron a finalement posé ses pénates sur le plateau de Herve, sa terre d'origine. Le projet de construction s'oriente vers les matériaux de la région, tout en privilégiant une ligne contemporaine. Les années vécues dans des pays chauds ont laissé des traces, et diverses influences transparaissent. Si le propriétaire continue à voyager, il avoue que c'est ici qu'il se sent le mieux. Plus besoin de vacances, le jardin et la piscine suffisent désormais!

La maison, bâtie en 2006, a été réalisée dans le cadre du projet «construire avec l'énergie». Une première pour l'architecte Véronique Salmon, qui a rassemblé différentes techniques d'économie d'énergie. Isolation renforcée, puits canadien, système de chauffage par le sol avec production d'eau chaude par panneaux solaires et complément par chaudière à condensation, locaux techniques au Nord, domotique, etc. Un projet précurseur à l'époque, dont le couple et les trois enfants vantent aujourd'hui les mérites.

**1. Portes ouvertes.** Après avoir vécu dans des pays chauds où fermeture des portes et différence de degrés n'existent pas, les Geron voulaient une maison qui présente une température uniforme. D'où l'option prise pour l'économie d'énergie. Les propriétaires ont installé le chauffage par le sol dans toute la maison. Ils ont favorisé les ouvertures

**Le balcon est d'inspiration colombienne. Il assure une communication entre toutes les chambres.**

res au Sud, au rez-de-chaussée comme à l'étage. Ces deux niveaux communiquent directement, ce qui accentue la sensation d'espace.

**2. Salon cosy.** La communication entre les pièces était aussi une donnée essentielle. Au rez-de-chaussée, tous les espaces communiquent, tout en étant séparés. Salon, salle à manger et cuisine s'enchaînent. Le salon se veut plus cosy. Une imposante cassette apporte un appoint de chaleur en hiver. Un meuble intégré permet de ranger les bûches et le matériel hi-fi. Seule séparation claire au rez-de-chaussée, cette porte japonaise pour isoler le bureau du propriétaire.

**3. Point de fuite.** Une des particularités de l'architecture de Véronique Salmon est sa recherche perpétuelle de points de fuite. Dans tous les espaces de circulation, on trouve une percée vers l'extérieur. Cette continuité dans la vue accentue la di-

## EN PRATIQUE



### Implantation

La maison est située au cœur du village de Chaineux. Fortement reculée par rapport à la route, elle jouit d'une grande tranquillité. Dans quelques années, les parcelles aux alentours seront occupées.

### Budget

- > Moins de 200 000€
- > Entre 200 000€ et 300 000€
- > Plus de 300 000€



Le budget est estimé à plus ou moins 300 000€. Les propriétaires ont énormément œuvré sur le chantier. Dès le départ, ils avaient indiqué à l'architecte leur volonté de réaliser eux-mêmes une partie des travaux.

### Superficie

La maison présente une superficie de 150 m<sup>2</sup> au sol. Elle mesure à peu près 19 m sur 10 m. Le garage fait 9 m sur 7 m. La parcelle atteint une superficie de 4500 m<sup>2</sup>.



### Consommation d'énergie

Les propriétaires ne peuvent pas encore estimer leur consommation d'énergie, la première année d'habitation ne pouvant pas servir de référence. L'habitation a été bâtie dans le cadre de l'action «construire avec l'énergie».



Elle est très bien isolée et est équipée pour réduire au maximum les dépenses énergétiques.